

CEE-SECR 2015, Москва, 22-24 октября

Одиннадцатая независимая научно-практическая конференция «Разработка ПО 2015»



ДИЗАЙН В РАЗРАБОТКЕ



РОМАН КВАРТАЛЬНОВ
CEO ZEPHYRLAB

ВЫЯВЛЕНИЕ КЛЮЧЕВОГО ФУНКЦИОНАЛА
ОТКАЗ ОТ ИЗБЫТОЧНОГО ФУНКЦИОНАЛА
СОКРАЩЕНИЕ РАСХОДОВ НА РАЗРАБОТКУ

**«У нас должна пройти акция
и для освещения данной акции
нам нужен сайт»**

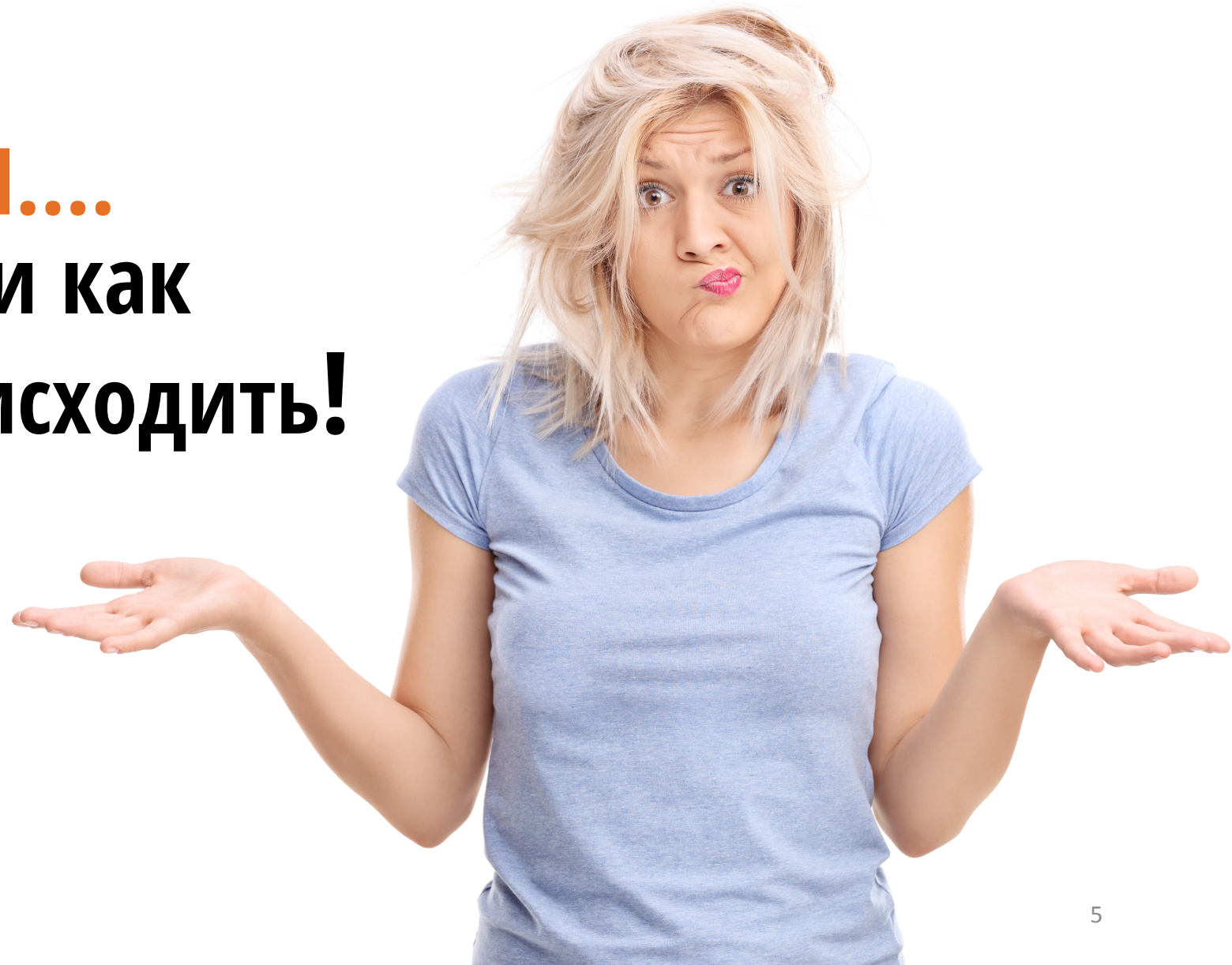
1. ВЫЯВЛЕНИЕ КЛЮЧЕВОГО ФУНКЦИОНАЛА

- Что там должно быть?
- Как должно работать?
- Где взять контент?
- Зачем ?

1. **ВЫЯВЛЕНИЕ** КЛЮЧЕВОГО ФУНКЦИОНАЛА

АААА ММММ....

**Рассказ: что и как
должно происходить!**



1. ВЫЯВЛЕНИЕ КЛЮЧЕВОГО ФУНКЦИОНАЛА

Главное — это разобраться
в ожиданиях не только заказчика,
но и **заказчика заказчика**, а также
потенциальных пользователей

Регулируем требования с помощью правильного обоснования

1.

ВЫЯВЛЕНИЕ КЛЮЧЕВОГО ФУНКЦИОНАЛА

ПОПУЛЯРИЗАЦИЯ АКЦИИ
ПРИВЛЕЧЕНИЕ УЧАСТНИКОВ
ИНФОРМИРОВАНИЕ О МЕСТАХ ПРОВЕДЕНИЯ
МАРШРУТЫ ДО МЕСТ ПРОВЕДЕНИЯ

1.

ВЫЯВЛЕНИЕ КЛЮЧЕВОГО ФУНКЦИОНАЛА

ФОРМИРУЕМ СТРУКТУРУ
ОПИСЫВАЕМ СЕРВИСЫ
ПОДОБИРАЕМ СТИЛИСТИКУ



1. ВЫЯВЛЕНИЕ КЛЮЧЕВОГО ФУНКЦИОНАЛА

**ПРИЕЗЖАЮ
К ЗАКАЗЧИКУ
ПОКАЗЫВАЮ
МАКЕТ**

ПРИЕХАЛИ ХОТЕЛКИ

1.

ВЫЯВЛЕНИЕ КЛЮЧЕВОГО ФУНКЦИОНАЛА

**РАБОТАЕМ
НАД ОЖИДАНИЯМИ**

**ЗАКАЗЧИК
РУКОВОДСТВО
ПОЛЬЗОВАТЕЛИ**

нужно, чтобы понравилось руководителю
главное, чтобы могли добраться
иду сажать! куда бежать и как добраться

2. **ОТКАЗ ОТ ИЗБЫТОЧНОГО ФУНКЦИОНАЛА**

раздел новости

раздел то как это было в прошлом году

раздел благодарностей

раздел как сажать лес

раздел с объяснениями

раздел вопрос/ ответ

фото/видео галерея

SEO оптимизация

CMS

2. ОТКАЗ ОТ ИЗБЫТОЧНОГО ФУНКЦИОНАЛА

раздел новости – соц сети

раздел то как это было в прошлом году – соц сети

раздел благодарностей – соц сети

раздел как сажать лес – экран на главной странице

раздел с объяснениями – экран на главной странице

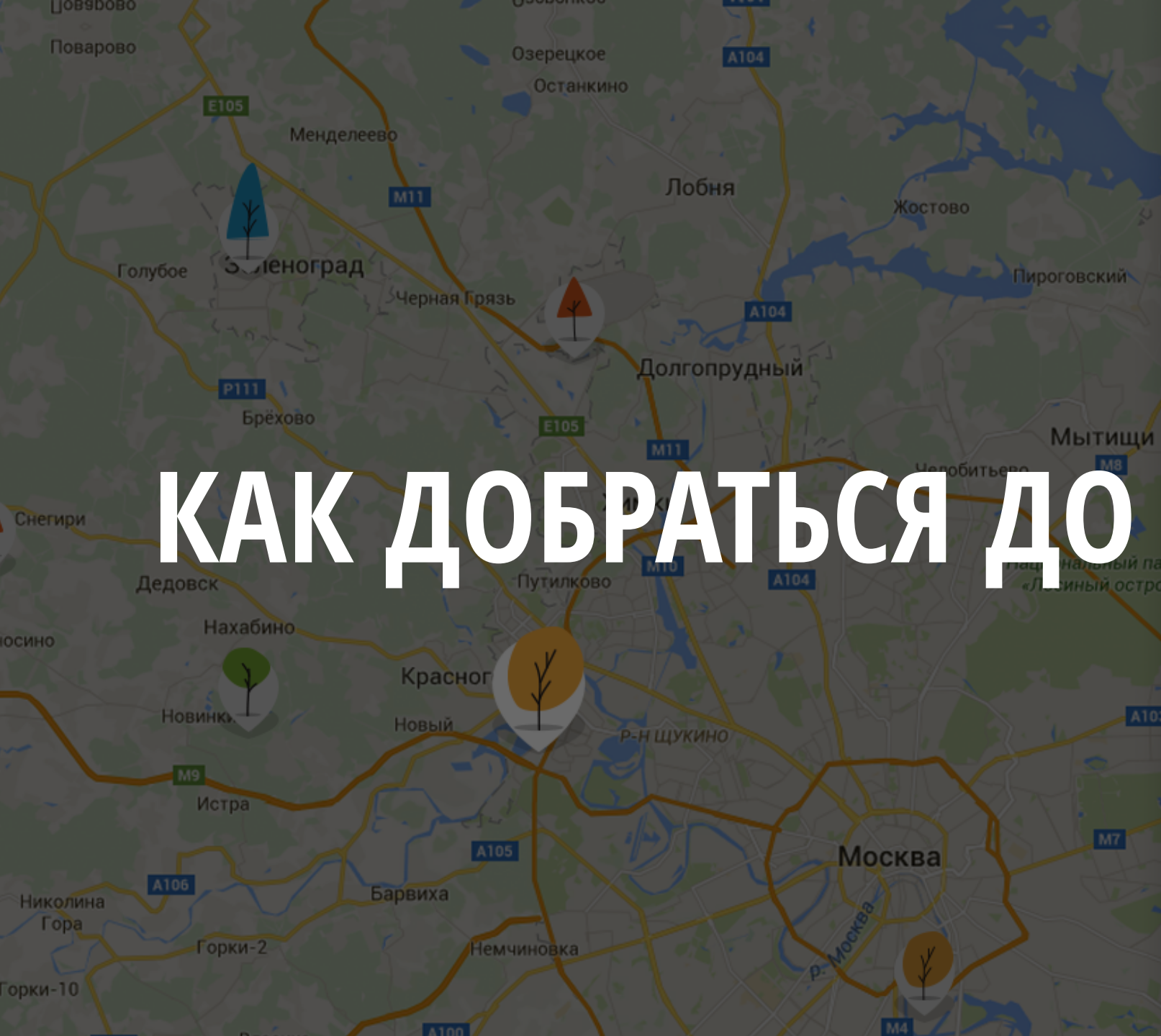
раздел вопрос/ ответ – рорир с главной страницы

фото/видео галерея – соц сети

SEO оптимизация – мало времени для раскрутки

CMS – нет разделов

ФУНКЦИИ VS СЦЕНАРИИ



ЦЕНТРАЛЬНАЯ ПЛОЩАДКА АКЦИИ «НАШ ЛЕС. ПОСАДИ СВОЕ ДЕРЕВО»

КАК ДОБРАТЬСЯ ДО ОБЪЕКТА?

Солнечногорский м.р., Сельское
поселение Лузвское, д.Брëхово
12 сентября 2015. Начало в 10:30

КАК ПРОЕХАТЬ?

Я ПОЙДУ СЮДА

326



ТЫСЯЧИ ЧЕЛОВЕК
ПОЙДУТ СЮДА
12 СЕНТЯБРЯ

25

16
ГЕКТАРОВ ЗЕМЛИ

3.

СОКРАЩЕНИЕ РАСХОДОВ НА РАЗРАБОТКУ

**СТРАНИЦА ДЛЯ КАЖДОЙ ТОЧКИ
РАЗРАБОТКА СЕРВИСА ДЛЯ МАРШРУТОВ
ОПЫТ РАЗРАБОТЧИКОВ – ЯНДЕКС**

3.

СОКРАЩЕНИЕ РАСХОДОВ НА РАЗРАБОТКУ

ОЖИДАНИЯ ЗАКАЗЧИКА ЗАКАЗЧИКА
ИСПОЛЬЗОВАНИЕ НАРАБОТОК ПО ВЕРСТКЕ
ОПИСАНИЕ ПОВЕДЕНИЯ АДАПТИВА
НЕ БОЛЕЕ 5 КЛЮЧЕВЫХ МАКЕТОВ



9 ДНЕЙ – ОТ ИДЕИ ДО ЗАПУСКА

12 СЕНТЯБРЯ
МЫ САЖАЕМ ДЕРЕВЬЯ

ХОЧУ УЧАСТВОВАТЬ



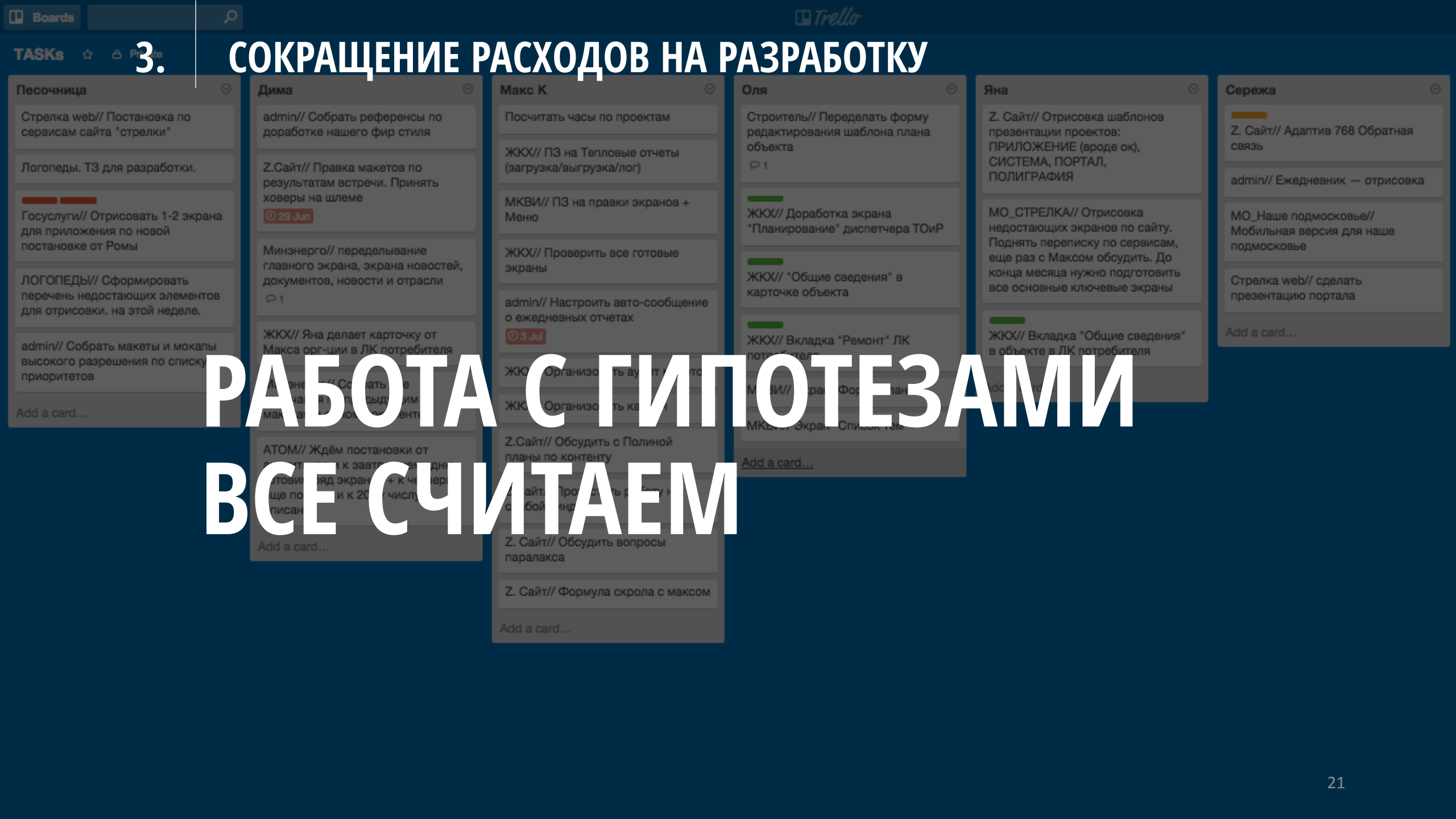


**В субботу с 08 до 10 утра
шестикратный рост посещаемости**

**12 СЕНТЯБРЯ
МЫ САЖАЕМ ДЕРЕВЬЯ**

ХОЧУ УЧАСТВОВАТЬ





3.

СОКРАЩЕНИЕ РАСХОДОВ НА РАЗРАБОТКУ

РАБОТА С ГИПОТЕЗАМИ ВСЕ СЧИТАЕМ

3. СОКРАЩЕНИЕ РАСХОДОВ НА РАЗРАБОТКУ



**ЛИЧНАЯ
ПОДАЧА ПРОЕКТА
ЗАКАЗЧИКУ**

3. СОКРАЩЕНИЕ РАСХОДОВ НА РАЗРАБОТКУ

метрика_главная

Re: Метрика_главная

Входящие x

18.11.14

кому: мне

Херня. Так я и сам мог.

Отправлено с iPhone

18 нояб. 2014 г., в 0:17, Роман <ifranzuz@gmail.com>



CEE-SECR 2015, Москва, 22-24 октября

Одиннадцатая независимая научно-практическая конференция «Разработка ПО 2015»



РОМАН КВАРТАЛЬНОВ

ZEPHYRLAB



rkv@zephyrlab.ru



ZEPHYRLAB